



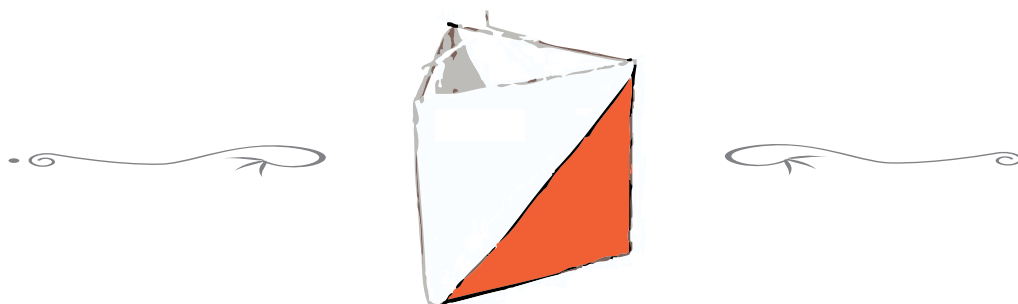
ПЛАНИНАРСКО ДРУШТВО "ПОВЕДА"
БЕОГРАД

29. МЕМОРИЈАЛ

“ЧИКА ДУШКО ЈОВАНОВИЋ”

– дводневно оријентиринг такмичење –

Билтен број 3



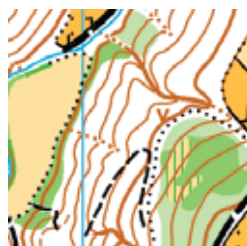
Барзиловица, Чибутковица

24–25. април 2010. године

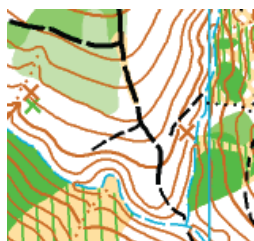


- Организатор:** Планинарско друштво “Победа”, Београд
- ИОФ Советник:** Niculina Maiorescu (Румунија)
- Директор такмичења:** Владислав Матковић
- Национални контролори:** Драган Николић
Вујадин Жагар
- Реамбулација:** Ion Gheuca (Румунија)
- Секретари такмичења:** Снежана Тодосић, +381 64 8826 804
Јелена Јовановић Бабић, +381 63 394 508
- Пријаве / ИТ подршка:** orientiring@pdpobeda.rs
kmitrovic@gmail.com
- Информације:** www.pdpobeda.rs/orientiring/memorijal2010
- Такмичарски центар:** Планинарски дом:
“Чика Душко Јовановић” на Рајцу
Радно време: 23. 04., 18:00–22:00 на Рајцу.
24. 04., 8:00–10:30 код циља,
20:00–22:00 на Рајцу,
25. 04., 8:00–9:30 код циља.
- Место одржавања, карта, бодовање:** **Први дан:** WRE, Првенство Београда на средњим дистанцама за млађе категорије (до М20), карта Барзиловица, 1:10000/е:5м – нова, новембар 2009.
- Други дан:** Првенство Србије у комбинацији на дугим дистанцама, Школска Лига Београда, карта Чибутковица–Барзиловица, 1:10000/е:5м – март/новембар 2009.
- Укупни резултати оба дана бодоваће се за 29. Меморијал “Чика Душко Јовановић”

Узорак карте,
први дан:



Узорак карте,
други дан:



Старт: **Први дан:** Субота, 24. 04. у 11:00 часова. Старт је удаљен 1000м од циља, са успоном од 70м.

Модел трка – загревање ће се одржати на терену у близини пута од старта до циља.

Максимално време на стази износи 90 минута.

Други дан: Недеља, 25. 04. у 10:00 часова. Старт је удаљен 600м од циља, са успоном од 30м.

Максимално време на стази износи 240 минута за мушкарце и 180 минута за жене.

Сатница за први дан:
10:00 састанак са вођама екипа
10:15 свечано отварање 29. Меморијала “Чика Душко Јовановић”
14:00 затварање циља
14:30 проглашење победника WRE трке и Првенства Београда на средњим дистанцама за млађе категорије
17:30 карантин Мобил–О трке у Љигу
18:00 старт прве екипе
19:30 затварање циља Мобил–О трке
20:00 проглашење победника Мобил–О трке

Сатница за други дан:
08:00 полазак аутобуса са Рајца
10:00 први старт
11:00 старт школске лиге
14:00 старт дечије трке
14:30 затварање циља
15:30 проглашење победника школске лиге и 29. Меморијала “Чика Душко Јовановић”

Категорије: Жене: 12, 14, 16, 20, **21Е**, 21Б, 35, 45, 55

Мушкарци: 12, 14, 16, 20, **21Е**, 21А, 21Б, 35, 40, 45, 50, 60

Спорт за све (рекреативна, ореп),

деца Д7 (до 7 година) и Д10 (од 7 до 10 година)

Опис терена: Оба дана: терен је благо валовит, са наизменичним узвишењима и удолинама, местимично чиста и проходна храстова и букова шума или ниско питомо растиње. Развијена мрежа путева, стаза и водених токова.



Стартнина и уплата стартнине: Први рок за пријаве је прошао.
За пријаве и уплате **до 19. априла** важиће следеће цене:
Ж/М 12,14 : 150 динара/дан
Ж/М 16 : 300 динара/дан
Ж/М 7,10: бесплатно оба дана
Остале категорије укључујући и “Спорт за све”: 500 динара/дан

Уплате на: ПД "Победа", текући рачун 355–1024872–24

Сврха уплате: Стартнина за 29. Меморијал “Чика Душко Јовановић”

Након 19. април 2009. уколико буде могућности за пријаву, цена стартнине биће већа за 50%.

За такмичарке/такмичаре који су рангирани, односно имају R на WRE листи, организатор неће наплаћивати стартнину за наступ на такмичењу као ни спавање у планинарском дому “Чика Душко Јовановић” на Рајцу (писмена резервација у предвиђеном року је обавезна).

СИ Картице: Изнајмљивање СИ картице 100 дин. по картици на дан. Уплата за изнајмљивање СИ картице вршиће се готовински при преузимању у такмичарском центру.

По први пут у нашој земљи, првог дана после подне у Љигу, биће одржана промотивна Мобил–О трка. Такмичиће се двочлане екипе користећи своје мобилне телефоне. Пријаве ће се примати 23 .04. у време рада такмичарског центра на Рајцу као и на сам дан такмичења а по завршетку трке у Барзиловици. Стартнина 250 динара.

Превоз: Организатор ће обезбедити превоз од Београда до места такмичења са поласком из Скерлићеве улице 24. априла у 7:30 часова. Повратак 25. 04. 2010. по завршетку такмичења. Цена превоза 1.000 динара.

Смештај: Такмичари и остали који желе да присуствују такмичењу могу да резервишу спавање у следећим објектима:

Туристичка организација Љиг, 014 85242, 014 83300.

Одмаралиште РЕИК “Колубара”, 014 80255.

Пансион ”Ловачка прича”, 014 80441

Дом Извиђача ”Скаут”, 014 80294

У сопственим шаторима на предвиђеном простору поред планинарског дома–бесплатно.

Организатор ће наградити новчаним наградама на WRE трци првопласирана 3 такмичара и 3 такмичарке у елитним категоријама, уз услов да наступи најмање 5 такмичара, односно 3 такмичарке, који су ранжирани, односно који имају R на WRE листи: прво место 300 евра, друго место 200 евра, треће место 100 евра.

Победници 29. Меморијала, прва три места у свим женским и мушким категоријама, биће награђени медаљама и дипломама.

1 ЕУР = 100 ДИН. Организатор задржава право корекције наведених цена у случају промене курса еура према динару за више од 10%.

Евентуалне жалбе могу се пријавити у такмичарском центру најкасније 30 минута по завршетку трке.

На циљу ће бити обезбеђени вода и чај за све такмичаре и могућност куповине хране и пића.

Подсетник – забрањено је користити ГПС уређаје са визуелним или аудио излазом.

Такмичари наступају на сопствену одговорност.

Организациони тим

Комисија за оријентиринг ПД”Победа”

Дужине стаза за 29. Меморијал “Чика Душко Јовановић” за први дан:*

Категорија	Дужина стаза (км)	Висинска разлика (м)	Број контрола
M12	1.8	55	8
M14	2.0	70	9
M16	2.2	80	10
M20	4.0	210	16
M21Б	3.4	210	15
M21А	4.3	255	17
M21Е	5.5	290	18
M35	3.4	210	15
M40	3.0	150	11
M45	2.7	140	13
M50	2.3	125	13
M60	2.0	75	8
Ж12	1.7	35	8
Ж14	1.8	55	8
Ж16	2.0	75	8
Ж20	3.0	140	13
Ж21Б	3.2	140	13
Ж21Е	4.7	265	18
Ж35	3.0	150	11
Ж45	2.0	75	8
Ж55	1.7	80	8
Опен А	1.9	45	9
Опен Б	1.7	35	8

* приложени подаци су подложни променама

Дужине стаза за 29. Меморијал “Чика Душко Јовановић” за други дан:*

Категорија	Дужина стаза (км)	Висинска разлика (м)	Број контрола
M12	2.0	80	11
M14	2.6	120	13
M16	3.8	195	15
M20	7.1	385	18
M21Б	3.8	195	15
M21А	7.1	385	18
M21Е	10.7	550	26
M35	7.1	365	18
M40	3.8	195	15
M45	2.6	120	13
M50	2.0	80	11
M60	2.0	80	11
Ж12	1.8	50	10
Ж14	2.0	80	11
Ж16	2.6	120	13
Ж20	3.8	195	15
Ж21Б	2.6	120	13
Ж21Е	8.8	475	24
Ж35	3.8	195	15
Ж45	3.8	195	15
Ж55	2.6	120	13
Опен А	2.6	120	13
Опен Б	2.0	80	11

* приложени подаци су подложни променама